

Was ist Heilpädagogisches/ Therapeutisches Reiten?

... intensive, rhythmische, harmonische
Bewegung, der man sich *über* lassen kann

... und dabei *los* lassen kann

... sich tragen lassen von einem
eigenständigen Geschöpf

... (Selbst-) Haltung haben

... Erspüren des eigenen Körpers und seiner
Bewegungsfähigkeit

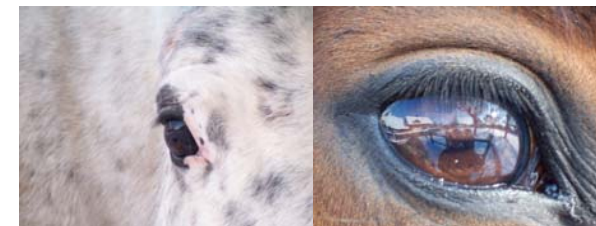


Pferde kennen keinen Unterschied

Selbsterfahrung am Pferd

Das klare, direkte Feedback des Pferdes
und seine Fähigkeit, das Verhalten des
Menschen unverfälscht zu spiegeln, kann
folgende Prozesse „auf Trab bringen“:

- Spiegeln des eigenen Verhaltens
durch das Pferd kann *neue
Einsichten und Veränderungen
herbeiführen*
- Sich tragen lassen, sich der
Bewegung hingeben kann zu
Entspannung führen
- *Balance, Gleichgewicht* auf dem
Pferd kann zu innerem Gleichgewicht
führen
- Im Dialog mit dem Pferd *sich selbst
kennen lernen*
- Begegnung mit dem Pferd kann auf
Begegnung mit anderen Menschen
umgesetzt werden
- Führung akzeptieren lernen und
selbst führen lernen, „selbst die
Zügel in die Hand nehmen“



Heilpädagogisches Reiten Therapeutisches Reiten

Selbsterfahrung am Pferd

MMag. Melanie Knünz

Psychologin
Reitwart (FENA)
Voltigierübungsleiterin (FENA)
Reittherapeutin (OKTR)

Innsbruck

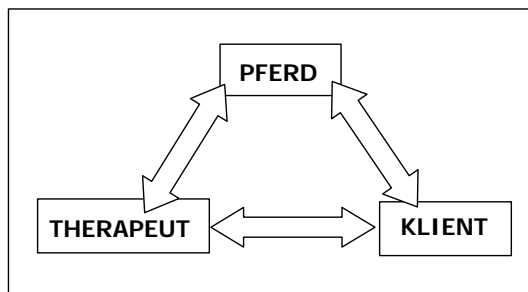
Therapeutisches Reiten eignet sich als ausgezeichnete Maßnahme für:

- vorhandene *Ressourcen zu reaktivieren* und neue Ressourcen kennenzulernen.
- positive Erfahrungen des Getragen- und Gehaltenwerdens durch den *Bewegungsdialog*
- Förderung von *Beweglichkeit, Koordination* und *Gleichgewicht*
- Stärkung von *Selbstvertrauen, Selbstbild* und *Selbstreflexion* durch die Einflussnahme auf das Pferd
- Erfahrung neuer *Beziehungsqualitäten* durch die Beziehung zu Therapeutin und Pferd
- Spüren der *eigenen Grenzen* und Spüren der Bedürfnisse des Körpers und der Psyche
- *Entspannung* bei körperlicher und psychischer Anspannung bzw. bei Ängsten

Das Pferd vermittelt...

- ... Zuwendung
- ... Abgrenzung
- ... Eindeutigkeit und Ehrlichkeit
- ... Offenheit
- ... Grenzen

bei gegenseitigem Respekt und Vertrauen



MMag. Melanie Knünz

Telefonische Vereinbarung
und weitere Informationen unter

0660/52 62 923

oder E-Mail an **melanie.knuenz@vol.at**

Der Pferdehof befindet sich
in A-6173 Oberperfuss/Tirol
Kammerland 40
Busverbindung vorhanden

Kosten auf Anfrage